

見積参考資料

工事名 R3徳土 石井神山線 神・阿野北馬喰草 道路改良工事（1）（着手日選択型）

◇経費情報◇

工種区分	道路改良工事
単価地区	徳島2
施工地域・工事場所	山間僻地及び離島
前金支出割合	補正を行わない
契約保証	金銭的保証
現場環境改善費	計上しない

注意

「見積参考資料」は入札参加者の迅速で適正な工事費の見積りのための一資料であり、請負契約を拘束するものではない。

設計内訳書 (本01)

工事名	R3徳土 石井神山線 神・阿野北馬喰草 道路改良工事(1) (着手日選択型)	事業区分 工事区分	道路新設・改築 道路改良				
工事区分・工種・種別・細別	規格	単位	数量	単価	金額	数量・金額増減	摘要
道路改良		式	1				
道路土工		式	1				
掘削工		式	1				
掘削	土質:土砂,施工方法:片切掘削	m3	150				単 1号
掘削	土質:軟岩,施工方法:片切掘削	m3	1				単 2号
掘削	土質:土砂,施工方法:オープンカット,押土:無し,障害:無し,施工数量:5,000m3未満	m3	20				単 3号
掘削	土質:軟岩,施工方法:オープンカット,障害:無し,施工数量:1,000m3未満	m3	5				単 4号
残土処理工		式	1				
土砂等運搬	土質:土砂(岩塊・玉石混り土含む)	m3	190				単 5号
残土等処分		m3	190				単 6号
法面工		式	1				
法枠工		式	1				
吹付枠	法枠規格:300*300*2000,中詰材種類:なし	m2	64				単 7号

設計内訳書 (本01)

工事名	R3徳土 石井神山線 神・阿野北馬喰草 道路改良工事(1) (着手日選択型)				事業区分 工事区分	道路新設・改築 道路改良	
工事区分・工種・種別・細別	規格	単位	数量	単価	金額	数量・金額増減	摘要
鉄筋挿入工		式	1				
鉄筋挿入	鉄筋規格:D22 SD345, 削孔長:3.5m, 現場条件:II 削孔に要する重機の搬入困難, 施工規模:100m以上200m未満	m	112				単 8号
鉄筋挿入 上段	鉄筋規格:D19 SD345, 削孔長:2m, 現場条件:II 削孔に要する重機の搬入困難, 施工規模:100m未満	m	60				単 9号
鉄筋挿入 下段	鉄筋規格:D19 SD345, 削孔長:2m, 現場条件:I 削孔に要する重機の搬入可能, 施工規模:100m未満	m	12				単 10号
足場(鉄筋挿入)		空m3	250				単 11号
擁壁工		式	1				
作業土工		式	1				
床掘り	土質:土砂	m3	4				単 12号
床掘り	土質:岩塊・玉石	m3	1				単 13号
埋戻し	土質:土砂	m3	2				単 14号
場所打擁壁工(構造物単位)		式	1				
もたれ式擁壁	本体コンクリート規格:18-8-40(高炉)	m3	26				単 15号
裏込砕石	砕石規格:再生クワッチャン40~0	m3	5				単 16号

設計内訳書 (本01)

工事名	R3徳土 石井神山線 神・阿野北馬喰草 道路改良工事(1) (着手日選択型)				事業区分 工事区分	道路新設・改築 道路改良	
工事区分・工種・種別・細別	規格	単位	数量	単価	金額	数量・金額増減	摘要
落石雪害防止工		式	1				
落石防護柵工		式	1				
支柱	支柱型式:H200*100*5.5*8, 施工区分:中間支柱, 規格・仕様:柵高2.00m ヲキ	本	1				単 17号
仮設工		式	1				
防護施設工		式	1				
仮囲い	作業区分:設置・撤去, 基礎形式: , 高さ:3m	m	12				単 18号
法面吹付工		式	1				
仮設用モルタル吹付	セメント種類:高炉B(袋物), 施工規模:250m2未満, 法面清掃を必要としない場合の補正:有り	m2	70				単 19号
交通管理工		式	1				
交通誘導警備員		人日	60				単 20号
直接工事費		式	1				
共通仮設		式	1				
共通仮設費 (率計上)		式	1				

設計内訳書（本01）

工事名	R3徳土 石井神山線 神・阿野北馬喰草 道路改良工事（1）（着手日選択型）				事業区分 工事区分	道路新設・改築 道路改良	
工事区分・工種・種別・細別	規格	単位	数量	単価	金額	数量・金額増減	摘要
純工事費		式	1				
現場管理費		式	1				
工事原価		式	1				
一般管理費等		式	1				
工事価格		式	1				
消費税額及び地方消費税額		式	1				
工事費計		式	1				

1 次単価表

単価使用年月	2021.05
歩掛適用年月	2021.05
労務調整係数	1.000-00000 0.0 0

単 1号	掘削	土質:土砂, 施工方法:片切掘削	単位	m3	単位数量	1	単価	
名称・規格		条件	単位	数量	単価	金額	摘要	
掘削		土砂, 片切掘削	m3	1				
合計								
単価							円/m3	

1 次単価表

単価使用年月	2021.05
歩掛適用年月	2021.05
労務調整係数	1.000-00000 0.0 0

単 2号	掘削	土質:軟岩, 施工方法:片切掘削	単位	m3	単位数量	1	単価	
名称・規格		条件	単位	数量	単価	金額	摘要	
掘削		軟岩, 片切掘削, 無し, 無し	m3	1				
合計								
単価							円/m3	

1次単価表

単価使用年月	2021.05
歩掛適用年月	2021.05
労務調整係数	1.000-00000 0.0 0

単 3号	掘削	土質:土砂,施工方法:ホブソカット,押土:無し,障害:無し,施工数量:5,000m3未満	単位	m3	単位数量	1	単価	
名称・規格		条件	単位	数量	単価	金額	摘要	
掘削		土砂,ホブソカット,無し,無し,5,000m3未満	m3	1				
合計								
単価							円/m3	

1次単価表

単価使用年月	2021.05
歩掛適用年月	2021.05
労務調整係数	1.000-00000 0.0 0

単 4号	掘削	土質:軟岩,施工方法:ホブソカット,障害:無し,施工数量:1,000m3未満	単位	m3	単位数量	1	単価	
名称・規格		条件	単位	数量	単価	金額	摘要	
掘削		軟岩,ホブソカット,無し,1,000m3未満,無し,無し	m3	1				
合計								
単価							円/m3	

1次単価表

単価使用年月	2021.05
歩掛適用年月	2021.05
労務調整係数	1.000-00000 0.0 0

単 5号	土砂等運搬	土質:土砂(岩塊・玉石混り土含む)	単位	m3	単位数量	1	単価	
名称・規格		条件	単位	数量	単価	金額	摘要	
	土砂等運搬	標準,バックホ山積0.8m3(平積0.6m3),土砂(岩塊・玉石混り土含む),無し,49.5km以下	m3	1				
	合計							
	単価							円/m3

1次単価表

単価使用年月	2021.05
歩掛適用年月	2021.05
労務調整係数	1.000-00000 0.0 0

単 6号	残土等処分		単位	m3	単位数量	1	単価	
名称・規格		条件	単位	数量	単価	金額	摘要	
	残土等処分		m3	1				
	合計							
	単価							円/m3

1 次単価表

単価使用年月	2021.05
歩掛適用年月	2021.05
労務調整係数	1.000-00000 0.0 0

単 7号	吹付枠	法枠規格:300*300*2000, 中詰材種類: なし	単位	m2	単位数量	64	単価	
名称・規格		条件	単位	数量	単価	金額	摘要	
吹付枠工[市場単価]		梁断面 300×300, 100m未満	m	62			単 21号	
水切モルタル・コンクリート 加算額 [市場単価]			m 3	1			単 22号	
合計								
単価							円/m2	

1 次単価表

単価使用年月	2021.05
歩掛適用年月	2021.05
労務調整係数	1.000-00000 0.0 0

単 8号	鉄筋挿入	鉄筋規格:D22 SD345, 削孔長:3.5m, 現場条件:II 削孔に要する重機の搬 入困難, 施工規模:100m以上200m未満	単位	m	単位数量	1	単価	
名称・規格		条件	単位	数量	単価	金額	摘要	
鉄筋挿入工		II 削孔に要する重機の搬入困難, 3. 5m/箇所, 65mm/箇所, 3.5m/箇所, 標準 (0.4), 100m以上200m未満	m	1			単 23号	
合計								
単価							円/m	

1次単価表

単価使用年月	2021.05
歩掛適用年月	2021.05
労務調整係数	1.000-00000 0.0 0

単 9号	鉄筋挿入 上段	鉄筋規格:D19 SD345, 削孔長:2m, 現場条件:II 削孔に要する重機の搬入困難, 施工規模:100m未満	単位	m	単位数量	1	単価	
名称・規格		条件	単位	数量	単価	金額	摘要	
鉄筋挿入工		II 削孔に要する重機の搬入困難, 2m/箇所, 65mm/箇所, 2m/箇所, 標準(0.4), 100m未満	m	1			単 24号	
合計								
単価							円/m	

1次単価表

単価使用年月	2021.05
歩掛適用年月	2021.05
労務調整係数	1.000-00000 0.0 0

単 10号	鉄筋挿入 下段	鉄筋規格:D19 SD345, 削孔長:2m, 現場条件:I 削孔に要する重機の搬入可能, 施工規模:100m未満	単位	m	単位数量	1	単価	
名称・規格		条件	単位	数量	単価	金額	摘要	
鉄筋挿入工		I 削孔に要する重機の搬入可能, 2m/箇所, 65mm/箇所, 2m/箇所, 標準(0.4), 20m以下, 100m未満	m	1			単 25号	
合計								
単価							円/m	

1次単価表

単価使用年月	2021.05
歩掛適用年月	2021.05
労務調整係数	1.000-00000 0.0 0

単 11号	足場(鉄筋挿入)		単位	空m3	単位数量	1	単価	
名称・規格		条件	単位	数量	単価	金額	摘要	
鉄筋挿入工の仮設足場工			空m3	1			単 26号	
合計								
単価							円/空m3	

1次単価表

単価使用年月	2021.05
歩掛適用年月	2021.05
労務調整係数	1.000-00000 0.0 0

単 12号	床掘り	土質:土砂	単位	m3	単位数量	1	単価	
名称・規格		条件	単位	数量	単価	金額	摘要	
床掘り		土砂,標準,無し,無し	m3	1				
合計								
単価							円/m3	

1次単価表

単価使用年月	2021.05
歩掛適用年月	2021.05
労務調整係数	1.000-00000 0.0 0

単 13号	床掘り	土質:岩塊・玉石	単位	m3	単位数量	1	単価	
名称・規格		条件	単位	数量	単価	金額	摘要	
床掘り		岩塊・玉石, 標準, 無し, 無し	m3	1				
合計								
単価							円/m3	

1次単価表

単価使用年月	2021.05
歩掛適用年月	2021.05
労務調整係数	1.000-00000 0.0 0

単 14号	埋戻し	土質:土砂	単位	m3	単位数量	1	単価	
名称・規格		条件	単位	数量	単価	金額	摘要	
埋戻し		最大埋戻幅1m未満	m3	1				
合計								
単価							円/m3	

1次単価表

単価使用年月	2021.05
歩掛適用年月	2021.05
労務調整係数	1.000-00000 0.0 0

単 15号	もたれ式擁壁	本体コンクリート規格:18-8-40(高炉)	単位	m3	単位数量	1	単価	
名称・規格		条件	単位	数量	単価	金額	摘要	
もたれ式擁壁		18-8-40(高炉),有り,無し,一般養生,延長無し	m3	1				
合計								
単価							円/m3	

1次単価表

単価使用年月	2021.05
歩掛適用年月	2021.05
労務調整係数	1.000-00000 0.0 0

単 16号	裏込砕石	砕石規格:再生クラッシュラン40~0	単位	m3	単位数量	1	単価	
名称・規格		条件	単位	数量	単価	金額	摘要	
裏込砕石		再生クラッシュラン 40~0,全ての費用	m3	1				
合計								
単価							円/m3	

1次単価表

単価使用年月	2021.05
歩掛適用年月	2021.05
労務調整係数	1.000-00000 0.0 0

単 17号	支柱	支柱型式:H200*100*5.5*8, 施工区分: :中間支柱, 規格・仕様:柵高2.00m ムッキ	単位	本	単位数量	1	単価	
名称・規格		条件	単位	数量	単価	金額	摘要	
落石防護柵(支柱設置工)		中間支柱, 柵高2.00m ムッキ, 無, 無, 無, 無	本	1			単 27号	
合計								
単価							円/本	

1次単価表

単価使用年月	2021.05
歩掛適用年月	2021.05
労務調整係数	1.000-00000 0.0 0

単 18号	仮囲い	作業区分:設置・撤去, 基礎形式: , 高さ:3m	単位	m	単位数量	1	単価	
名称・規格		条件	単位	数量	単価	金額	摘要	
仮囲い設置・撤去		設置・撤去, 30日	m	1			単 28号	
合計								
単価							円/m	

1次単価表

単価使用年月	2021.05
歩掛適用年月	2021.05
労務調整係数	1.000-00000 0.0 0

単 19号	仮設用モルタル吹付	セメント種類:高炉B(袋物),施工規模:250m2未満,法面清掃を必要としない場合の補正:有り	単位	m2	単位数量	1	単価	
名称・規格		条件	単位	数量	単価	金額	摘要	
	仮設用モルタル吹付工	高炉B(袋物),無し,標準	m2	1			単 29号	
	ラス張工[市場単価]	250m2未満,有	m2	1			単 30号	
	合計							
	単価						円/m2	

1次単価表

単価使用年月	2021.05
歩掛適用年月	2021.05
労務調整係数	1.000-00000 0.0 0

単 20号	交通誘導警備員		単位	人日	単位数量	1	単価	
名称・規格		条件	単位	数量	単価	金額	摘要	
	交通誘導警備員B		人日	1			単 31号	
	合計							
	単価						円/人日	

2次単価表

単価使用年月	2021.05
歩掛適用年月	2021.05
労務調整係数	1.000-00000 0.0 0

単 21号	吹付枠工[市場単価]	梁断面 300×300,100m未満	単位	m	単位数量	100	単価	
名称・規格		条件	単位	数量	単価	金額	摘要	
	吹付枠工(モルタル・コンクリート) 梁断面 300×300		m	100				
	諸雑費(まるめ)		式	1				
	合計							
	単価							円/m

2次単価表

単価使用年月	2021.05
歩掛適用年月	2021.05
労務調整係数	1.000-00000 0.0 0

単 22号	水切モルタル・コンクリート 加算額 [市場単価]		単位	m 3	単位数量	100	単価	
名称・規格		条件	単位	数量	単価	金額	摘要	
	現場吹付法枠工 加算額 水切モルタル・コンクリート		m3	100				
	諸雑費(まるめ)		式	1				
	合計							
	単価							円/m 3

2次単価表

単価使用年月	2021.05
歩掛適用年月	2021.05
労務調整係数	1.000-00000 0.0 0

単 23号	鉄筋挿入工	II 削孔に要する重機の搬入困難, 3.5m/箇所, 65mm/箇所, 3.5m/箇所, 標準(0.4), 100m以上200m未満	単位	m	単位数量	1	単価	
名称・規格		条件	単位	数量	単価	金額	摘要	
	鉄筋挿入工(ロックボルト工) 現場条件II		m	1				
	材料費 異形棒鋼ロックボルトD22		m	1				
	グラウト材 バラ		t	0.005				
	材料費 角座金、ワッシャー、スペーサー等		組	0.286				
	諸雑費(まるめ)		式	1				
	合計							
	単価							円/m

2次単価表

単価使用年月	2021.05
歩掛適用年月	2021.05
労務調整係数	1.000-00000 0.0 0

単 24号	鉄筋挿入工	II 削孔に要する重機の搬入困難, 2m/箇所, 65mm/箇所, 2m/箇所, 標準(0.4), 100m未満	単位	m	単位数量	1	単価	
名称・規格		条件	単位	数量	単価	金額	摘要	
	鉄筋挿入工(ロックボルト工) 現場条件II		m	1				
	材料費 異形棒鋼ロックボルトD19		m	1				
	グラウト材 バラ		t	0.005				
	材料費 角座金、ワッシャー、スペーサー等		組	0.5				
	諸雑費(まるめ)		式	1				
	合計							
	単価							円/m

2次単価表

単価使用年月	2021.05
歩掛適用年月	2021.05
労務調整係数	1.000-00000 0.0 0

単 25号	鉄筋挿入工	I 削孔に要する重機の搬入可能, 2m/箇所, 65mm/箇所, 2m/箇所, 標準(0.4), 20m以下, 100m未満	単位	m	単位数量	1	単価	
名称・規格		条件	単位	数量	単価	金額	摘要	
	鉄筋挿入工(ロックボルト工) 現場条件I		m	1				
	材料費 異形棒鋼ロックボルトD19		m	1				
	グラウト材 バラ		t	0.005				
	材料費 角座金、ワッシャー、スペーサー等(頭部キャップ除く)		組	0.5				
	諸雑費(まるめ)		式	1				
	合計							
	単価							円/m

2次単価表

単価使用年月	2021.05
歩掛適用年月	2021.05
労務調整係数	1.000-00000 0.0 0

単 26号	鉄筋挿入工の仮設足場工	条件	単位	空m3	単位数量	金額	単価	摘要
	名称・規格	条件	単位	数量	単価	金額		
	鉄筋挿入工 足場工 現場条件II 仮設足場の設置・撤去		空m3	1				
	諸雑費(まるめ)		式	1				
	合計							
	単価							円/空m3

2次単価表

単価使用年月	2021.05
歩掛適用年月	2021.05
労務調整係数	1.000-00000 0.0 0

単 27号	落石防護柵(支柱設置工)	条件	単位	本	単位数量	金額	単価	摘要
	名称・規格	条件	単位	数量	単価	金額		
	落石防護柵設置工(中間支柱) 柵高2.00m	中間支柱, 柵高2.00m ムキ, 無, 無, 無, 無	本	1				
	諸雑費(まるめ)		式	1				
	合計							
	単価							円/本

2次単価表

単価使用年月	2021.05
歩掛適用年月	2021.05
労務調整係数	1.000-00000 0.0 0

単 28号	仮囲い設置・撤去	設置・撤去, 30日	単位	m	単位数量	10	単価	
名称・規格		条件	単位	数量	単価	金額	摘要	
	土木一般世話役		人					
	普通作業員		人					
	仮囲い10m当り仮設材損料 単管土中打込式 H=3.0m		供用日					
	諸雑費(率+まるめ)		式	1				
	合計							
	単価							円/m

2次単価表

単価使用年月	2021. 05
歩掛適用年月	2021. 05
労務調整係数	1.000-00000 0.0 0

単 29号	仮設用モルタル吹付工	高炉B(袋物), 無し, 標準	単位	m2	単位数量	100	単価	
名称・規格		条件	単位	数量	単価	金額	摘要	
	土木一般世話役		人					
	法面工		人					
	特殊作業員		人					
	普通作業員		人					
	セメント(高炉B) 25kg袋入		t	1.6				
	コンクリート用骨材 砂 洗い 細目		m3	4.7				
	モルタルコンクリート吹付機(法面用)[湿式] [モータ駆動] 0.8~1.2m3/h	1, 岩石工の割増対象にしない, 普通, 0時間, 交替制を適用しない, 0, しない, 0時間	時間					単 32号
	空気圧縮機運転		日	0.69				単 33号
	発動発電機運転		日	0.69				単 34号
	ホイールローダ ^g 運転		日	0.37				単 35号
	計量器[骨材累加算・機械式] ひょう量300kg×1槽・2桿		日	0.69				
	ベルトコンベヤ(ホータ ^g ル)[モータ駆動] ベルト幅350mm 機長7m		日	1.4				

2次単価表

単価使用年月	2021. 05
歩掛適用年月	2021. 05
労務調整係数	1.000-00000 0.0 0

単 29号	仮設用モルタル吹付工	高炉B(袋物),無し,標準	単位	m2	単位数量	100	単価
名称・規格		条件	単位	数量	単価	金額	摘要
	諸雑費(率+まるめ)		式	1			
	合計						
	単価						円/m2

2次単価表

単価使用年月	2021.05
歩掛適用年月	2021.05
労務調整係数	1.000-00000 0.0 0

単 30号	名称・規格	条件	単位	数量	単価	金額	単価	摘要
	張工[市場単価]	250m2未満,有	m2	100			100	
	張工		m2	100				
	諸雑費(まるめ)		式	1				
	合計							
	単価							円/m2

2次単価表

単価使用年月	2021.05
歩掛適用年月	2021.05
労務調整係数	1.000-00000 0.0 0

単 31号	名称・規格	条件	単位	数量	単価	金額	単価	摘要
	交通誘導警備員B		人日	1			1	
	交通誘導警備員B		人					
	諸雑費(まるめ)		式	1				
	合計							
	単価							円/人日

3次単価表

単価使用年月	2021.05
歩掛適用年月	2021.05
労務調整係数	1.000-00000 0.0 0

単 32号	モルタルコンクリート吹付機(法面用)[湿式] [モータ駆動] 0.8~1.2m ³ /h	1, 岩石工の割増対象にしない, 普通, 0時間, 交替制を適用しない, 0, しな い, しな, 0時間	単位	時間	単位数量	1	単価	
名称・規格		条件	単位	数量	単価	金額	摘要	
	モルタルコンクリート吹付機(法面用)[湿式] [モータ駆動] 0.8~1.2m ³ /h	機械条件: 持込電力無	時間					
	諸雑費(まるめ)		式	1				
	合計							
	単価							円/時間

3次単価表

単価使用年月	2021.05
歩掛適用年月	2021.05
労務調整係数	1.000-00000 0.0 0

単 33号	空気圧縮機運転		単位	日	単位数量	1	単価	
名称・規格		条件	単位	数量	単価	金額	摘要	
	軽油 1.2号		L	81				
	空気圧縮機[可搬式・エンジン駆動] スクエア型 吐出量10.5~11.0m3/min		日	1.71				
	諸雑費(まるめ)		式	1				
	合計							
	単価							円/日

3次単価表

単価使用年月	2021.05
歩掛適用年月	2021.05
労務調整係数	1.000-00000 0.0 0

単 34号	発動発電機運転		単位	日	単位数量	1	単価	
名称・規格		条件	単位	数量	単価	金額	摘要	
	軽油 1.2号		L	36				
	発動発電機[ディーゼルエンジン駆動] 45kVA		日	1.71				
	諸雑費(まるめ)		式	1				
	合計							
	単価							円/日

3次単価表

単価使用年月	2021.05
歩掛適用年月	2021.05
労務調整係数	1.000-00000 0.0 0

単 35号	ホイールローダ [〃] 運転		単位	日	単位数量	1	単価	
名称・規格		条件	単位	数量	単価	金額	摘要	
	運転手(一般)		人					
	軽油 1.2号		L	15				
	ホイールローダ(トラクタシヨベル)[普通] 山積0.34m3		日	1.58				
	諸雑費(まるめ)		式	1				
	合計							
	単価							円/日

機労材集計リスト（機械）

工事名	R3徳土 石井神山線 神・阿野北馬喰草 道路改良工事（1）（着手日選択型）					
単価コード	名称	規格	単位	数量	金額	摘要
L001010007	バックホウ(クローラ) [標準]	山積0.8m3(平積0.6m3)	日	0.156	1,563	
L001020011	ホイローダ(トラクタシヨベル) [普通]	山積0.34m3	日	0.409	1,579	
L001090006	空気圧縮機[可搬式・エンジン駆動]	スクュ型 吐出量10.5～11.0m3/min	日	0.825	2,948	
L001110010	発動発電機[ディーゼルエンジン駆動]	45kVA	日	0.825	2,172	
L001180001	タンバ及びリマ	質量 60～80kg	日	0.082	52	
M000202019	バックホウ(クローラ) [標準]	排ガス型(第2次) 山積0.8m3	供用日	0.036	665	
M000202028	バックホウ(クローラ) [標準]	排ガス型(第1次) 山積0.45m3	供用日	0.031	313	
M000202090	バックホウ(クローラ型) [標準型・超低騒音型]	排出ガス対策型(第3次基準値) 山積0.8m3	供用日	1.188	25,154	
M000301005	タンクトラック[オンロード・ディーゼル]	10t積級	供用日	14.845	302,670	
M000604006	大型ブレーカ(ベースマシン含まず) [油圧式]	質量1300kg級	供用日	0.135	1,511	
M000903010	コンクリートポンプ車[トラック架装・フォーム式]	圧送能力 90～110m3/h	供用日	0.318	16,465	
M001702003	計量器[骨材累加算・機械式]	ひょう量300kg×1槽・2桿	日	0.483	370	
M002011006	モルタルコンクリート吹付機(法面用) [湿式]	[モータ駆動] 0.8～1.2m3/h	時間	3.08	6,252	
M002061007	ベルトコンベヤ(ポータブル) [モータ駆動]	ベルト幅350mm 機長7m	日	0.98	808	
	合計額				362,522	

数量総括表

工種・種別	細別	規格	単位	設計数量	計上数量	備考
土工						
掘削工						
	片切	土砂	m ³	153	150	
		軟岩	m ³	1	1	
	オープン	土砂	m ³	24	20	
		軟岩	m ³	5	5	
法面工						
法面整形工	切土法面整形	土砂	m ²	0	0	
残土処分工						
残土処理		土砂	m ³	186	190	
法面工						
吹付法枠工						
	吹付法枠	F300-2000×2000	m	64	64	
	水切コンクリート	$\sigma_{ck} \geq 18\text{N/mm}^2$	m ³	62	62	
				0.9	1	
法面工						
鉄筋挿入工						
	鉄筋挿入工	SD345 D22 L=3.5m	本	32	32	
	削孔	$\phi 65\text{mm}$	m	112	112	
	異形棒鋼	SD345 D22	t	0.3	0.3	
	グラウト注入		m ³	0.5	0.5	
作業土工						
床堀						
		土砂	m ³	4	4	
		軟岩	m ³	1	1	
埋戻						
		D	m ³	2	2	
擁壁工						
3号もたれ式擁壁		H≒ 5.80	m	4.0	4.0	
	コンクリート	$\sigma_{ck} \geq 18\text{N/mm}^2$	m ³	26.1	26	
	型枠	一般型枠	m ²	49.1	49	25.355 23.761
	基礎材	RC-40, t=20cm	m ²	3.8	4	
	裏込材	RC-40	m ³	4.7	5	
	水抜きパイプ	VP $\phi 65$	m	5.6	6	16.947 /3
	足場工	単管傾斜足場	掛m ²	25.6	30	
	目地材	t=10mm	m ²	2.6	3	
落石工						
落石防護柵工						
	落石防護柵	H=2.0m	m	4	4	
		中間支柱	本	1	1	
仮設工						
吹付工						
	モルタル吹付	t=3cm	m ²	69.7	70	
鉄筋挿入工						
	鉄筋挿入工	SD345 D19 L=2.0m	本	36	36	上段30本+下段6本
	削孔	$\phi 65\text{mm}$	m	72	72	上段60m+下段12m
	異形棒鋼	SD345 D22	t	0.1	0.1	上段0.1t+下段0.03t
	グラウト注入		m ³	0.4	0.4	上段0.3m ³ +下段0.1m ³
	足場工(鉄筋挿入)		空m ³	247.2	250	法枠部+仮設上段

土工数量計算書

測点	点間距離	適用	掘削：片切(土砂)			掘削：片切(軟岩)			掘削：オープン(土砂)		
			断面	平均	数量	断面	平均	数量	断面	平均	数量
NO. 10 + 8.000			10.4			0.1			0.0		
NO. 10 + 16.100	8.10		10.4	10.40	84.2	0.1	0.10	0.8	0.0		
NO. 10 + 16.100	0.00		17.7	14.05	0.0	0.1	0.10	0.0	6.5		
NO. 11 + 0.000	3.90		17.7	17.70	69.0	0.0	0.05	0.2	6.0	6.25	24.4
合計	12.00 m				153.2 m ³			1.0 m ²			24.4 m ³

作業土工数量計算書

測点	点間距離	適用	掘削：オープン(軟岩)								
			断面	平均	数量	断面	平均	数量	断面	平均	数量
NO. 10 + 8.000			0.4								
NO. 10 + 16.100	8.10		0.4	0.40	3.2						
NO. 10 + 16.100	0.00		0.5								
NO. 11 + 0.000	3.90		0.5	0.50	2.0						
合計	12.00 m				5.2 m ³						

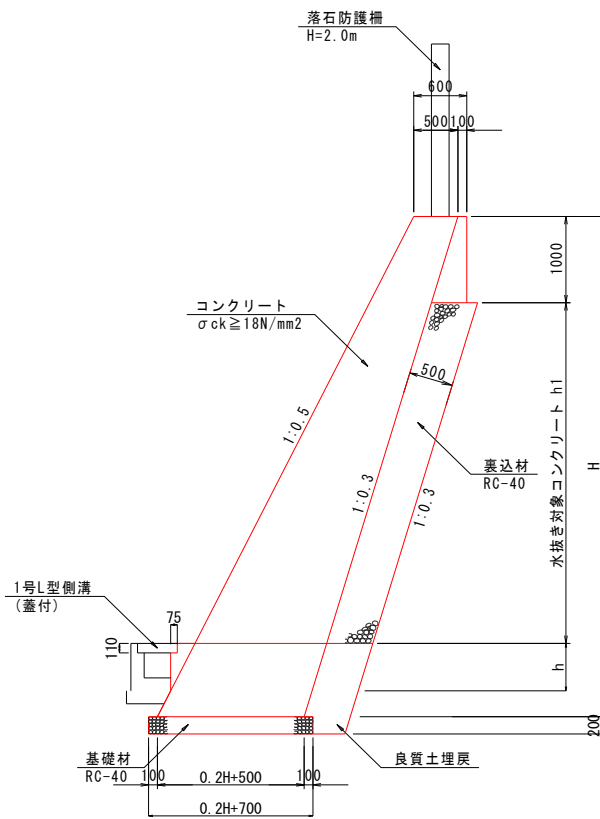
土 工 数 量 計 算 書

測 点	点 間 距 離	適 用	床堀：土砂（右）			床堀：軟岩（右）			埋戻：D(右)		
			断 面	平 均	数 量	断 面	平 均	数 量	断 面	平 均	数 量
NO. 10 + 8.000											
NO. 10 + 16.100	8.10										
NO. 10 + 16.100	0.00		0.9			0.2			0.5		
NO. 11 + 0.000	3.90		1.0	0.95	3.7	0.3	0.25	1.0	0.6	0.55	2.1
合 計	12.00 m				3.7 m ³			1.0 m ³			2.1 m ³

作 業 土 工 数 量 計 算 書

測 点	点 間 距 離	適 用									
			断 面	平 均	数 量	断 面	平 均	数 量	断 面	平 均	数 量
NO. 10 + 8.000											
NO. 10 + 16.100	8.10										
NO. 10 + 16.100	0.00										
NO. 11 + 0.000	3.90										
合 計	12.00 m				0.0 m ³			0.0 m ³			0.0 m ³

3号もたれ式擁壁 数量計算書



(1.0m当り)

名 称	規 格	算 式	単 位	数 量
コンクリート	$\sigma_{ck} \geq 18\text{N/mm}^2$	$0.10H^2 + 0.25h^2 + 0.50H + 0.242$	m ³	
型枠(表)	一 般	$1.118H - 0.118h$	m ²	
型枠(裏)	一 般	$1.044H - 0.044$	m ²	
基礎材	RC-40, t=20cm	$0.20H + 0.70$	m ²	
裏込材	RC-40	別途計上	m ³	
水抜きパイプ	VP φ 65mm	(対象コンクリート) / 3.0	m	
足場工	単管傾斜足場	1.118H	掛m ²	
目地材	t=10mm	(対象コンクリート) / 10.0	m ²	
基面整正	土 砂	$0.20H + 0.70$	m ²	

擁壁工数量計算書(1)

種別：3号もたれ式擁壁

測 点	上端延長	平均延長	高 さ		コンクリート			型枠(表)			型枠(裏)		
	下端延長		H	h	断面	平均	数 量	断面	平均	数 量	断面	平均	数 量
NO. 10 + 16.100	3.953	3.953	5.800	0.570	6.587			6.417			6.011		
NO. 11 0.000	3.953		5.800	0.626	6.604	6.596	26.074	6.411	6.414	25.355	6.011	6.011	23.761
合 計		3.953 m					26.074 m ³			25.355 m ²			23.761 m ²

擁壁工数量計算書(2)

種別：3号もたれ式擁壁

測 点	上端延長	平均延長	高 さ		基 礎 材			裏 込 材						
	下端延長		H	h	断面	平均	数 量	断面	平均	数 量				
NO. 10 + 16.100	3.953	3.953	5.800	0.570	0.900			1.300						
NO. 11 0.000	3.953		5.800	0.626	1.000	0.950	3.755	1.100	1.200	4.744				
合 計		3.953 m					3.755 m ²			4.744 m ³				

擁壁工数量計算書(3)

種別：3号もたれ式擁壁

測 点	上端延長	平均 延長	高 さ		水抜き対象コンクリート			足 場 工			岩盤整形		
	下端延長		H	h	断面	平均	数 量	断面	平均	数 量	断面	平均	数 量
NO. 10 + 16.100	3.953	3.953	5.800	0.570	4.327			6.484					
NO. 11 0.000	3.953		5.800	0.626	4.247	4.287	16.947	6.484	6.484	25.631			
合 計		3.953 m					16.947 m ³			25.631 掛m ²			0.000 m ²

法面工数量計算書

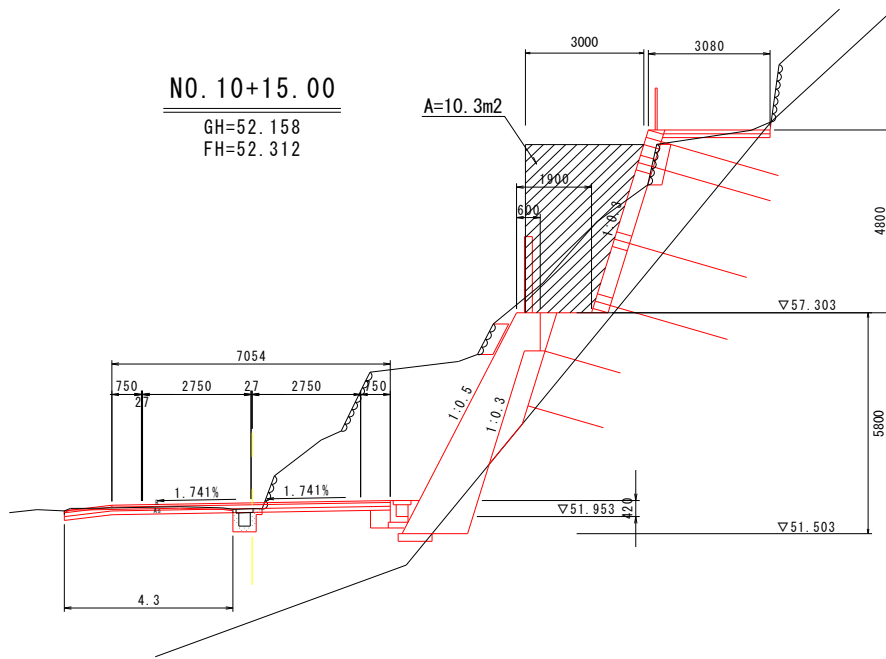
種 別 : 吹付法砕工

(1式当り数量)

名 称	規 格	算 式					単 位	数 量	
吹付法砕工	(面積)	番号	延長	SL(左)	SL(右)	面積			
		(21)	7.34	5.380	5.032	38.21			
		(22)	5.09	5.032	4.907	25.29			
		合計					63.50		
	梁断面300×300	(縦梁)							
		$63.50 \times 517\text{m}/1000\text{m}^2 =$					32.83		
		(横梁)							
		$63.50 \times 458\text{m}/1000\text{m}^2 =$					29.08		
		計					61.91	m	61.9
水切りコンクリート	$\sigma_{ck} \geq 18\text{N}/\text{mm}^2$	$29.08 \times 0.0315\text{m}^2 =$					0.92	m ³	0.9
鉄筋挿入工	SD345 D22	L=3.50m							
		$63.50 / 2.00\text{m}^2 =$					32	本	32.0
削 孔	φ 65mm	$32 \times 3.50\text{m} =$					112.00	m	112.0
異形棒鋼	SD345 D22	$112.0\text{m} \times 3.04\text{kg}/\text{m} =$					340.48	t	0.3
グラウト注入		$\pi/4 \times 0.065^2 \times 112.0 \times 1.4 =$					0.52	m ³	0.5

仮設工数量集計表

種別	規格	算式		単位	数量
		上段	下段		
モルタル吹付け	t=3cm	59.6	10.1	m ²	69.7
鉄筋挿入工(上段)	SD345 D19 L=2.0m	59.6m ² / 2.00m ²		本	30
(下段)		10.1m ² / 2.00m ²		本	6
削孔(上段)	φ65mm	30本 × 2.00m		m	60.0
(下段)		6本 × 2.00m		m	12.0
異形棒鋼(上段)	SD345 D19	60m × 2.25kg/m		t	0.1
(下段)		12m × 2.25kg/m		t	0.03
グラウト注入(上段)		$\pi/4 \times 0.065^2 \times 60 \times 1.4$		m ³	0.3
(下段)		$\pi/4 \times 0.065^2 \times 12 \times 1.4$		m ³	0.1
足場工(鉄筋挿入)		法枠部施工時		仮設上段施工時	
	L=15.4m	10.3*12.0	+ 10.3*12.0	空m ³	247.2



仮設工数量計算書

測 点	点 間 距 離	適 用	モルタル吹付(上段)			モルタル吹付(下段)			断 面	平 均	数 量
			断 面	平 均	数 量	断 面	平 均	数 量			
NO. 10 + 8.000			5.0								
NO. 10 + 16.100	8.10		5.0	5.00	40.5						
NO. 10 + 16.100	0.00		4.9	4.95	0.0	2.6					
NO. 11 0.000	3.90		4.9	4.90	19.1	2.6	2.60	10.1			
合 計	12.00 m				59.6 m ²			10.1 m ²			